



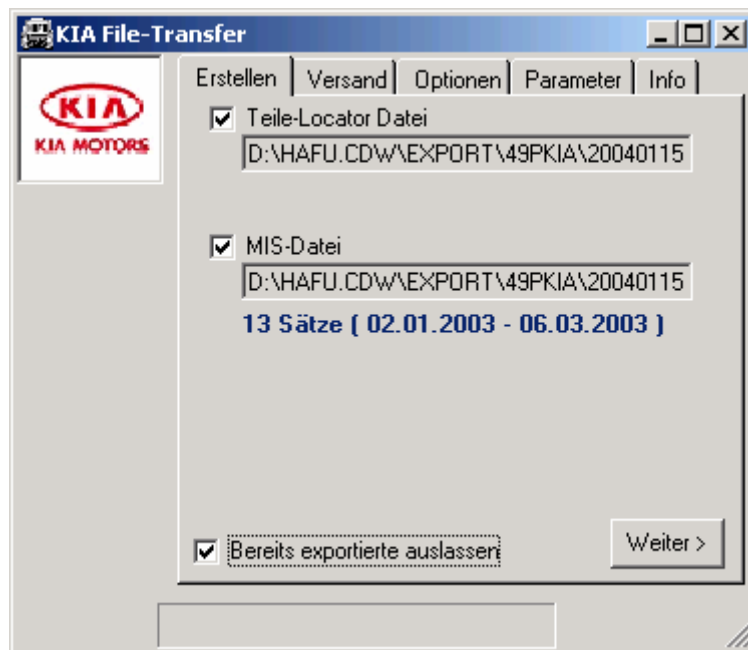
Aufruf

Im HAFU Car-Dealer Win32, im Menü :
Verwaltung / Herstellerdaten / KIA / Filetransfer

Ablauf

Die Schnittstelle exportiert Historiedaten, für KIA aufbereitet, und kann diese im Anschluss versenden. Der Einsatz ist somit für direkt nach dem Tagesabschluss vorgesehen. **Vor der ersten Verwendung bitte darauf achten, dass Sie Ihre KIA-Händlernummer eingetragen haben !** Siehe : Einstellungen

Erstellen



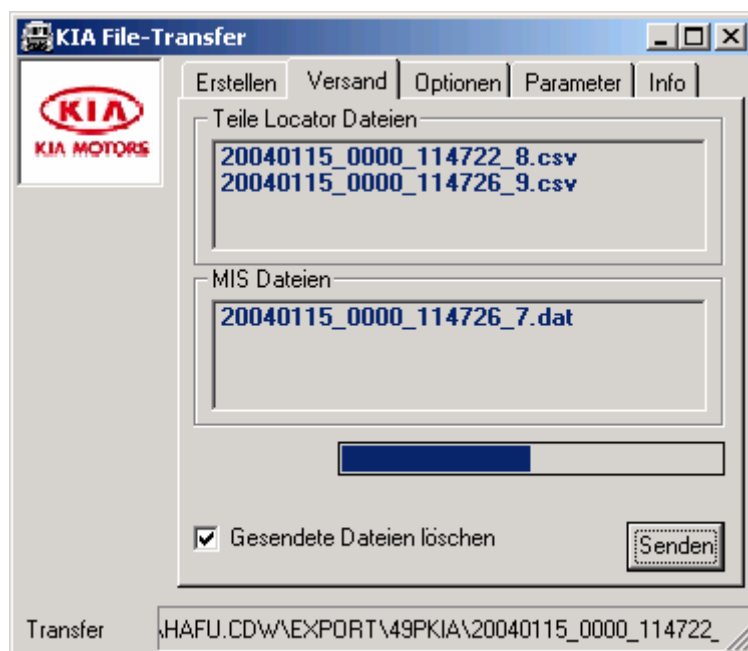
Betätigen Sie den Knopf :

WEITER >

Die Dateien für Parts-Locator und MIS werden aus der Historie ausgelesen. Daher ist die Verwendung dieser Schnittstelle für nach dem Tagesabschluss vorgesehen.

Option :
Bereits exportierte auslassen
Exportierte Datensätze werden markiert, um diese erneut zu exportieren, muss diese Option ausgeschaltet werden, was aber nur für Ausnahmefälle vorgesehen ist.

Senden



Betätigen Sie den Knopf :

Senden

Die erstellten Dateien werden per FTP-Transfer versendet. **Stellen Sie dazu zuvor sicher, dass Ihr Arbeitsplatz mit dem Internet verbunden ist !**

Option :
Gesendete Dateien löschen

Diese kann ausgeschaltet werden, um Dateien nach dem Senden beizubehalten. Sie werden dann allerdings beim nächsten Sendevorgang erneut versendet.



Einstellungen (bereits vorgegeben, i.d.R. keine Benutzeranpassung notwendig !)

The screenshot shows the 'Options' tab of the 'KIA File-Transfer' application. It features a 'KIA KIA MOTORS' logo on the left. The main area contains several input fields: 'Händlernr' with '0000', 'PL Nr' with '8', and 'MIS Nr' with '7'. Below these is the 'Export-Pfad' field containing 'D:\HAFU.CDW\EXPORT\49PKIA\'. The 'FTP Zugangsdaten' section has a radio button for 'Parts Locator' selected, a text field for 'ftp://parts-locator.de', and two password fields, one containing 'kiapl' and the other with asterisks.

Händlernummer
Tragen Sie hier bitte Ihre KIA-Händlernummer ein !

PL-Nr
Parts-Locator, autom. fortlaufende Nummer.

MIS-Nr
MIS, autom. fortlaufende Nummer.

Export Pfad
Dies ist das Zielverzeichnis, in dem die Dateien erzeugt werden. Vorgabe : HAFU-Exportverzeichnis, Unterordner KIA.

FTP-Zugangsdaten
Bitte NUR in Absprache mit KIA oder CC CarConsult abändern, falls erforderlich !!!

Parameter (bereits vorgegeben, i.d.R. keine Benutzeranpassung notwendig !)

The screenshot shows the 'Parameter' tab of the 'KIA File-Transfer' application. It features a 'KIA KIA MOTORS' logo on the left. The main area contains several input fields: 'Hersteller' with '49PKIA', 'Erstellung ab' with '31.12.2002', and 'Trennzeichen' with ':'. Below these is the 'Selektionskriterien' section with three text fields: 'Auftragsarten' with 'RQI', 'Teilepositionen' with 'T', and 'Arbeitspositionen' with 'ASL'. At the bottom is the 'VIN-WMIs' section with a text field containing 'KNA, KNB, KNC, KND, KNE, KNF, KNG, KNH, KNJ, KNK, KPH, KMK, KNK'.

Hersteller
HAFU-Code für KIA um Teile filtern zu können.

Erstellung ab
Datum, ab dem ausgewertet werden soll.

Trennzeichen
Für CSV-Erstellung, Vorgabe : Semikolon

Auftragsarten
Auftragssymbole, die ausgewertet werden sollen : R = Rechnung, Q = Quittung, I = Internbelege, etc.

Teilepositionen
Teile-Symbole, die aus Aufträgen ausgewertet werden sollen.

Arbeitspositionen
Arbeits-Symbole, die aus Aufträgen ausgewertet werden sollen.

VIN-WMIs
Fahrgestellnummern-Anfänge, die ausgewertet werden sollen.
(Immer 3 Stellen, durch Komma getrennt, keine Leerzeichen !)

Wir danken CC CarConsult für die freundliche Unterstützung bei der Erstellung dieser Schnittstelle !